



Maakt werk van je verzekering!

Vind jij overstappen eng? Met onze gratis overstap-service heb je er geen omkijken naar! Wij accepteren iedereen en geven je 14 dagen bedenktijd.

Wij zeggen jouw polis op

Kies je voor onze **gratis overstap-service**? Als je je voor 1 januari aanmeldt, zeggen wij jouw huidige zorgverzekering op. Weer een zorg minder voor jou!

Wij accepteren iedereen

Heb jij veel zorg nodig? Geen probleem. Jij bent **altijd welkom** bij Aevitae! We accepteren iedereen voor de basis- en aanvullende verzekeringen. Voor een aantal hogere aanvullende tandartsverzekeringen vragen wij je om een formulier in te vullen. Is de dekking vergelijkbaar met jouw huidige verzekering? Dangeldt deze selectie niet.

Wij nemen je machtigingen over

Heb je **toestemming** gekregen van jouw huidige verzekeraar voor bijvoorbeeld een hulpmiddel of een behandeling die in je aanvullende- of basisverzekering zit? Dan nemen wij de lopende zorgmachtiging over.

Wij informeren je zorgverleners

Wij stellen al **jouw zorgverleners** op de hoogte van je overstap naar Aevitae. Dit scheelt jou weer tijd en moeite die je voor leuke dingen kunt gebruiken!

Wij sluiten veel contracten

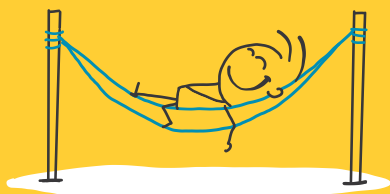
Ben jij onder behandeling in een ziekenhuis? Bij de overstap naar Aevitae heeft dat geen enkele invloed op jouw behandeling. **De ingangsdatum** van deze behandeling bepaalt de vergoeding. Ga je in 2022 voor een nieuwe behandeling? Je kunt bij elke huisarts, tandarts en apotheek in Nederland terecht! Bekijk in de zorgzoeker of jouw ziekenhuis en overige zorgverleners een contract hebben gesloten met ons. Wij bieden je een ruime keuze aan zorgverleners.

Wij geven je bedenktijd

Je krijgt altijd **14 dagen** bedenktijd wanneer je besluit over te stappen. Wel zo prettig!

Wij denken met je mee

Heb jij de **premie van januari** al overgemaakt aan je huidige zorgverzekeraar? Deze krijg je automatisch terug!



Laat jij ons je overstap regelen?
Maak gebruik van onze overstap-service via:
<https://aanvragen.aevitae.com>