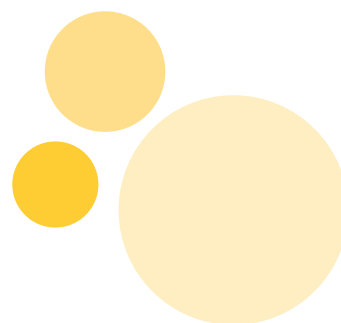




Reglement Hulpmiddelen 2020

Ingangsdatum 1 januari 2020



Inhoudsopgave

	pag.		pag.
1		Algemeen	3
2		Begripsomschrijvingen	4
3		Overzicht hulpmiddelen en verbandmiddelen en nadere voorwaarden	6
		- Hulpmiddelen gerelateerd aan stoornissen in de mate van bewustzijn	6
		- Uitwendige hulpmiddelen ter volledige of gedeeltelijke vervanging van anatomische eigenschappen van onderdelen van het menselijk lichaam of bedekking daarvan	7
		- Uitwendige hulpmiddelen voor het ademhalingsstelsel	9
		- Uitwendige hulpmiddelen gerelateerd aan stoornissen in de hoorfunctie	12
		- Hulpmiddelen bij stoornis in de functies van urinelozing en defecatie	14
		- Uitwendig lichaamsgebonden hulpmiddelen gerelateerd aan stoornissen in het bewegingssysteem	18
		- Uitwendige hulpmiddelen gerelateerd aan stoornissen in de visuele functie	20
		- Hulpmiddelen voor anticonceptuele doeleinden	23
		- Hulpmiddelen ter compensatie van beperkingen bij het lopen, gebruiken van hand en arm, veranderen en handhaven van lichaams-houding, zich wassen en zorgdragen voor toiletgang, gebruik van communicatie-apparatuur	24
		- Hulpmiddelen die samenhangen met verzorging en verpleging op bed	28
		- Hulpmiddelen te gebruiken bij stoornissen in de functies van de huid	29
		- Injectiespuiten	32
		- Uitwendige hulpmiddelen te gebruiken bij het langdurig compenseren van het functieverlies van aderen bij het transport van bloed en het functieverlies van lymfevaten bij het transport van lymfe	33
		- Uitwendige hulpmiddelen te gebruiken bij stoornissen in het hematologisch systeem	34
		- Uitwendige hulpmiddelen te gebruiken bij het controleren en reguleren van stoornissen in de bloedsuikerspiegel	34
		- Draagbare, uitwendige infuuspompen	36
		- Hulpmiddelen voor het toedienen van voeding	36
		- Uitwendige hulpmiddelen gerelateerd aan en ter compensatie van beperkingen in het spreken	37
		- Hulpmiddelen voor communicatie, informatievoorziening en signalering	38
		- Uitwendige elektrostimulators tegen chronische pijn met toebehoren	39
		- Met thuisdialyse samenhangende kosten	39

1 Algemeen

Bij uw verzekering horen verzekeringsvoorwaarden. Daarin staat waar u recht op heeft. Maar niet altijd tot in detail. Soms zijn uw rechten zo omvangrijk, dat het ondoenlijk is om deze in de verzekeringsvoorwaarden zelf op te nemen. In de verzekeringsvoorwaarden wordt dan verwezen naar een reglement. Dit wordt bijvoorbeeld gedaan bij hulpmiddelen: dat zijn er veel en elk hulpmiddel heeft zijn eigen specifieke details. In dit Reglement Hulpmiddelen staan die details.

Dit Reglement Hulpmiddelen hoort bij artikel 38 Hulpmiddelen en verbandmiddelen van de verzekeringsvoorwaarden 2020 van de basisverzekering Natura, de basisverzekering Restitutie en de basisverzekering Bewust Verzekerd. Deze basisverzekeringen zijn verzekeringen van EUCARE Insurance PCC Ltd. Aevitae verzorgt namens EUCARE de uitvoering van deze verzekeringen.

2 Begripsomschrijvingen

IAAK

Addendum Auto Adaptieve Knie (AAK) 2013 horende bij PPP-Protocol Verstrekkingproces Beenprothesen

ANKO

Koninklijke Algemene Nederlandse Kappers Organisatie

CvC

Centrum voor Certificatie

Expertisecentrum

Een expertisecentrum heeft een multidisciplinair behandelteam, bestaande uit bijvoorbeeld een orthopedisch chirurg, revalidatiearts, fysiotherapeut, ergotherapeut en orthopedisch technoloog. Ook beschikt een expertisecentrum over uitzonderlijke kennis en deskundigheid op hun specifieke aandachtsgebied. De gecontracteerde expertise centra vindt u op onze website.

ISO certificering

Indien de leverancier van een medisch hulpmiddel beschikt over een ISO 9001 en/of ISO 13485 certificering, dan beschikt de leverancier over een gecertificeerd kwaliteitssysteem.

NKH Nationaal Keurmerk Hulpmiddelen.

Het Nationaal Keurmerk Hulpmiddelen helpt u bij het kiezen van een mobiliteitshulpmiddel van kwaliteit. Het bedrijf waar u dit mobiliteitshulpmiddel aanschaft voldoet aan alle strenge kwaliteitseisen. Ondernemers met het Nationaal Keurmerk Hulpmiddelen zijn gegarandeerd deskundig, betrouwbaar en transparant.

NUVO

Nederlandse Unie van Optiekbedrijven

NVTS accreditatie

Geaccrediteerd door de Nederlandse Vereniging voor Tandheelkundige Slaapgeneeskunde

Ocularist

Een specialist (oogprothesemaker) in het vervaardigen en aanmeten van oogprothesen.

PPP protocol

Protocol Verstrekkingproces Beenprothesen, Stuurgroep voor Protocollering en Prijssystematiek Prothesen (Stuurgroep PPP) 2010.

SEMH-certificering

SEMH staat voor Stichting Erkenningsregeling Medische Hulpmiddelen. Leveranciers die een S.E.M.H.-certificaat hebben, zijn getoetst op hoogwaardige kwaliteitseisen. Daarnaast mag u van deze leveranciers verwachten dat ze goed toegankelijk zijn voor minder validen en rolstoelgebruikers, dat ze respect hebben voor uw privacy en dat u binnen zeer acceptabele termijnen wordt geholpen.

Er zijn verschillende erkenningsregelingen voor hulpmiddelen, waaronder:

- Mammacare (MMC), specialisten op het gebied van mammacare;
- Medisch speciaalzaken en leveranciers van verbruiksartikelen, gespecificeerd voor diabetesmaterialen, 'incontinentiematerialen en 'stomamaterialen;
- Orthopedische Instrument Makerijen (OIM), specialisten voor pro- en orthesen;
- Orthopedisch Schoentechnische Bedrijven (OSB);
- Leveranciers Therapeutische Elastische Kousen (TEK);
- SEMH erkenningsregeling voor Audiciens;
- Leveranciers Haarwerken (HWK);

StAr geregistreerd audicien

StAr is een samentrekking van de woorden Stichting Audicienregister. De audiciens moeten StAr geregistreerd zijn en werken vanuit een winkel met het keurmerk 'De Audicien'.

U herkent de audicienwinkel aan een grijs met blauwe sticker op de deur of het winkelraam met de tekst: Erkend Audicien, StAr, Stichting Audicienregister. De dienstverlening wordt verricht volgens objectieve kwaliteitsmaatstaven en er worden geijkte apparatuur en gevalideerde werkmethoden gebruikt. U kunt kiezen uit een breed scala van hoortoestellen. Hoortoestellen worden eerst 'op proef' verstrekt. U heeft de mogelijkheid meerdere toestellen uit te proberen. Pas als u tevreden bent, volgt de aanschaf. Bij eventuele klachten kunt u een beroep doen op de Stichting Audicienregister. Meer informatie kunt u nalezen op de site www.audicienregister.nl.

WDTM Ketenkeurmerk

WDTM, de brancheorganisatie voor (woon)zorgtechnologie en zorginnovatie, heeft het WDTM-Ketenkeurmerk Personenalarmering ontwikkeld. Met dit kwaliteitskeurmerk maken alle betrokkenen in de keten van persoonsgebonden alarmeringsdiensten, waaronder leveranciers, installateurs, zorgcentrales, alarmopvolgers en aanbieders, gebruik van een leidend procesmodel.

3 Overzicht hulpmiddelen en verbandmiddelen en nadere voorwaarden

3.1 Algemeen

U heeft recht op functionerende hulpmiddelen die de minister van VWS in het verzekeringspakket heeft opgenomen. Welke hulpmiddelen dat zijn, is te vinden in de Regeling zorgverzekering. Sommige groepen hulpmiddelen zijn in de Regeling zorgverzekering specifiek beschreven, anderen zijn functiegericht omschreven. In het laatste geval betekent dit, dat u recht heeft op een hulpmiddel passend bij een omschreven functiebeperking. Wij hebben in dit Reglement Hulpmiddelen een overzicht van hulpmiddelen opgenomen die onder de Regeling zorgverzekering vallen. In hoofdstuk 3.2 kunt u per hulpmiddel de nadere voorwaarden die gesteld zijn aan het verkrijgen van hulp- en verbandmiddelen terugvinden.

Hulpmiddel niet genoemd in dit Reglement Hulpmiddelen?

Wilt u een hulpmiddel dat behoort tot de functiegericht omschreven hulpmiddelen, maar is dit hulpmiddel niet in het Reglement Hulpmiddelen opgenomen? Dient u dan een aanvraag in bij ons. Wij zullen vervolgens deze aanvraag beoordelen.

In de Regeling zorgverzekering zijn ook de indicatiecriteria opgenomen waaraan u moet voldoen om aanspraak te kunnen maken op het hulpmiddel. U kunt de Regeling zorgverzekering vinden op de website van Aevitae.

Hulpmiddelen en verbandmiddelen die worden afgeleverd in het kader van een ziekenhuisopname of een medisch specialistische behandeling vallen onder de aanspraak van medisch specialistische zorg. Dit betekent dat deze hulpmiddelen via het ziekenhuis worden geleverd.

Indicatie en doelmatigheid

Natuurlijk heeft u alleen recht op een hulpmiddel als dat nodig is. Om voor de vergoeding van een hulpmiddel in aanmerking te komen moet er een indicatie zijn. Zoals de wet het zegt, u moet 'redelijkerwijs zijn aangewezen' op de zorg. Welke hulpmiddelenzorg voor u nodig is, wordt objectief bekeken. Die zorg moet bovendien doelmatig zijn. Zorg die onnodig is, of onnodig veel kost in vergelijking met een andere zorgvorm die gelijkwaardig is gezien de indicatie en uw zorgbehoefte, komt niet voor vergoeding in aanmerking.

3.2 Voorwaarden hulpmiddelen

U kunt in onderstaand overzicht zoeken naar het hulpmiddel of verbandmiddel. Als u de Control en F toets tegelijkertijd indrukt, verschijnt er een zoekscherm. U kunt in dit zoekscherm het hulp- of verbandmiddel invoeren. Als u daarna op Enter drukt, ziet u het hulpmiddel staan. Iedere keer als u op Enter drukt, wordt het hulpmiddel in de tekst gezocht.

Hulpmiddelen gerelateerd aan stoornissen in de mate van bewustzijn (artikel 2.6 Regeling zorgverzekering)

Omschrijving Hulpmiddel	Eigendom of Bruikleen	Kwaliteits-eisen waaraan zorgaanbieder moet voldoen	Verwijzing door	Toestemming gecontracteerde zorgaanbieder	Toestemming niet-gecontracteerde zorgaanbieder	Andere belangrijke voorwaarden en bijzonderheden
Kappen ter bescherming van de schedel (valhelm)	Eigendom	S.E.M.H.-gecertificeerd (OIM)	Behandelend medisch specialist	Ja, de gecontracteerde zorgaanbieder vraagt voor u toestemming bij ons aan	Ja, u moet zelf bij ons toestemming vragen voor aanschaf, vervanging en reparatie	Gebruikstermijn U heeft eenmaal per 2 jaar recht op deze verstrekking

Uitwendige hulpmiddelen ter volledige of gedeeltelijke vervanging van anatomische eigenschappen van onderdelen van het menselijk lichaam of bedekking daarvan (artikel 2.8 Regeling zorgverzekering)

Hulpmiddelen ter volledige of gedeeltelijke vervanging van:

Omschrijving Hulpmiddel	Eigendom of Bruikleen	Kwaliteits-eisen waaraan zorgaanbieder moet voldoen	Verwijzing door	Toestemming gecontracteerde zorgaanbieder	Toestemming niet-gecontracteerde zorgaanbieder	Andere belangrijke voorwaarden en bijzonderheden
De onderste en bovenste extremiteiten, inclusief opklaar-richting en batterijen als het gaat om hulpmiddelen met een energievoorziening zoals prothesen voor schouder, arm, hand, been of voet	Bruikleen	SEMH-gecertificeerd (OIM) en maakt gebruik van het PPP protocol, inclusief AAK addendum	gecontracteerd expertise centrum of behandelend arts	Ja, de gecontracteerde zorgaanbieder vraagt voor u toestemming aan voor voorzieningen die geen onderdeel uitmaken van een zorgarrangement	Ja, u moet zelf bij ons toestemming vragen voor aanschaf, vervanging en reparatie	Bijzonderheden U ontvangt de prothese in bruikleen en de zorgverlener is verantwoordelijk voor alle benodigde zorg passend bij uw persoonlijke situatie, zoals aanpassingen en reparaties (zorgarrangement). Stompkousen, sleeves en liners zijn onderdeel van het zorgarrangement en worden in eigendom verstrekt
De mamma, zoals mamma-prothesen gebruiksklare prothese voor uitwendige toepassing	Eigendom	S.E.M.H.-gecertificeerd (MMC)	Behandelend arts	Ja, u heeft voorafgaande toestemming nodig bij vervanging binnen de gebruiks-termijn. De gecontracteerde zorgaanbieder vraagt voor u toestemming bij ons aan	Ja, u moet zelf bij ons toestemming vragen voor aanschaf, vervanging en reparatie	Gebruikstermijn U heeft eenmaal per 2 jaar recht op een prothese. U heeft 2 jaar garantie
De mamma, zoals mammaprothesen afzonderlijk vervaardigd voor uitwendige toepassing	Eigendom	S.E.M.H.-gecertificeerd (MMC)	Behandelend arts	Ja, de gecontracteerde zorgaanbieder vraagt voor u toestemming bij ons aan	Ja, u moet zelf bij ons toestemming vragen voor aanschaf, vervanging en reparatie	Gebruikstermijn U heeft eenmaal per 2 jaar recht op een prothese. U heeft 2 jaar garantie
De stembanden, zoals stemprothesen en spraakversterkers al dan niet gecombineerd	Eigendom	medisch speciaalzaak	Behandelend arts	Nee, u heeft geen voorafgaande toestemming nodig	U heeft geen voorafgaande toestemming nodig	Bijzonderheden Als plaatsing of vervanging van deze hulpmiddelen plaatsvindt in een ziekenhuis of op de polikliniek valt dit onder medisch specialistische zorg

Omschrijving Hulpmiddel	Eigendom of Bruikleen	Kwaliteits-eisen waaraan zorgaanbieder moet voldoen	Verwijzing door	Toestemming gecontracteerde zorgaanbieder	Toestemming niet-gecontracteerde zorgaanbieder	Andere belangrijke voorwaarden en bijzonderheden
Het haar, als sprake is van gehele of gedeeltelijke kaalheid als gevolg van een medische aandoening of behandeling van medische aard	Eigendom	S.E.M.H.-gecertificeerd (HWK) of ANKO - gecertificeerd	Behandelend arts	Bent u een vrouw? Dan heeft u voorafgaande toestemming nodig bij vervanging binnen de gebruiks-termijn Bent u een man? Dan heeft u voorafgaande toestemming nodig. De gecontracteerde zorgaanbieder vraagt voor u toestemming bij ons aan	Ja, u moet zelf bij ons toestemming vragen voor aanschaf, vervanging en reparatie	Bijzonderheden U heeft alleen recht op (vergoeding van de kosten van) een pruik. U heeft geen recht op mutssja's, haarbanden, sjaaltjes en andere (gedeeltelijke) hoofdbedekkingen U heeft geen recht op een pruik als er sprake is van klassieke mannelijke kaalheid (alopecia androgenetica) Maximale vergoeding U heeft eens per 12 maanden recht op de vergoeding van een pruik tot maximaal € 443. Daarnaast heeft u eens per 5 jaar recht op een vergoeding tot maximaal € 443 voor een reservepruik als u daar redelijkerwijs op bent aangewezen.

Hulpmiddelen ter volledige of gedeeltelijke vervanging of bedekking van:

Omschrijving Hulpmiddel	Eigendom of Bruikleen	Kwaliteits-eisen waaraan zorgaanbieder moet voldoen	Verwijzing door	Toestemming gecontracteerde zorgaanbieder	Toestemming niet-gecontracteerde zorgaanbieder	Andere belangrijke voorwaarden en bijzonderheden
De oogbol, zoals volledige oogprothesen (inclusief scleraschalen)	Eigendom	ocularist	Behandelend arts	Ja, u heeft voorafgaande toestemming nodig bij vervanging binnen de gebruiks-termijn. De gecontracteerde zorgaanbieder vraagt voor u toestemming bij ons aan	Ja, u moet zelf bij ons toestemming vragen voor aanschaf, vervanging en reparatie	Bijzonderheden U heeft 12 maanden garantie
Scleralenzen met ingekleurde iris of pupil zonder visuscorrectie	Eigendom	optometrist/ocularist	Behandelend oogarts	Ja, u heeft voorafgaande toestemming nodig bij vervanging binnen de gebruiks-termijn. De gecontracteerde zorgaanbieder vraagt voor u toestemming bij ons aan	Ja, u moet zelf bij ons toestemming vragen voor aanschaf, vervanging en reparatie	Bijzonderheden U heeft 12 maanden garantie

Omschrijving Hulpmiddel	Eigendom of Bruikleen	Kwaliteits-eisen waaraan zorgaanbieder moet voldoen	Verwijzing door	Toestemming gecontracteerde zorgaanbieder	Toestemming niet-gecontracteerde zorgaanbieder	Andere belangrijke voorwaarden en bijzonderheden
Het gelaat, zoals gelaatsprothesen	Eigendom	SEMH gecertificeerd (OIM)	Behandelend medisch specialist	Ja, u moet zelf bij ons toestemming vragen voor aanschaf, vervanging en reparatie	Ja, u moet zelf bij ons toestemming vragen voor aanschaf, vervanging en reparatie	

Uitwendige hulpmiddelen voor het ademhalingsstelsel (artikel 2.9 Regeling zorgverzekering)

Bijzonderheden: U heeft geen recht op een hulpmiddel als er alleen sprake is van een indicatie 'snurken'.

Uitwendige hulpmiddelen voor het geheel of gedeeltelijk opheffen van de gevolgen van stoornissen in de functie van het ademhalingsstelsel, met inbegrip van stoffen die met behulp van deze hulpmiddelen worden toegediend, zoals:

Omschrijving Hulpmiddel	Eigendom of Bruikleen	Kwaliteits-eisen waaraan zorgaanbieder moet voldoen	Verwijzing door	Toestemming gecontracteerde zorgaanbieder	Toestemming niet-gecontracteerde zorgaanbieder	Andere belangrijke voorwaarden en bijzonderheden
Zuurstof	Eigendom	In de branche gebruikelijke ISO certificering	Behandelend arts	Nee, u heeft geen voorafgaande toestemming nodig	Ja, u moet zelf bij ons toestemming vragen voor aanschaf	Bijzonderheden De zorgaanbieder regelt voor u zuurstof tijdens het vervoer en verblijf op een buitenlands vakantieadres. De zorgaanbieder kan hiervoor aanvullende kosten bij u in rekening brengen, welke niet voor vergoeding in aanmerking komen. U moet zelf de zuurstof in het vliegtuig met uw luchtvaartmaatschappij regelen. De zuurstof tijdens de vliegreis komt niet voor vergoeding in aanmerking.
Zuurstofapparatuur met toebehoren en vergoeding van stroomkosten	Bruikleen	In de branche gebruikelijke ISO certificering	Behandelend arts	Nee, u heeft geen voorafgaande toestemming nodig	Ja, u moet zelf bij ons toestemming vragen voor aanschaf, vervanging en reparatie	U heeft recht op maximaal één stationaire concentrator, één back-up cilinder (10 liter) en eventueel wanneer nodig één mobiliteitsvoorziening Bijzonderheden Vergoeding van stroomkosten bij gebruik is € 0,06 per uur

Omschrijving Hulpmiddel	Eigendom of Bruikleen	Kwaliteits-eisen waaraan zorgaanbieder moet voldoen	Verwijzing door	Toestemming gecontracteerde zorgaanbieder	Toestemming niet-gecontracteerde zorgaanbieder	Andere belangrijke voorwaarden en bijzonderheden
Overige stoffen die gecertificeerd zijn als medisch hulpmiddel in de zin van de Wet op de medische hulpmiddelen met daarbij behorende toedieningsapparatuur	Eigendom/bruikleen	In de branche gebruikelijke ISO certificering	Medisch specialist	Ja, de gecontracteerde zorgaanbieder vraagt voor u toestemming bij ons aan	Ja, u moet zelf bij ons toestemming vragen voor aanschaf van deze stoffen en toedieningsapparatuur	
Apparatuur voor positieve uitademingsdruk (PEP en Flutter)	Eigendom	In de branche gebruikelijke ISO certificering		Nee, u heeft geen voorafgaande toestemming nodig	Ja, u moet zelf bij ons toestemming vragen voor aanschaf, vervanging en reparatie	
CPAP-apparatuur met toebehoren	Bruikleen	In de branche gebruikelijke ISO certificering	Behandelend medisch specialist	Nee, u heeft geen voorafgaande toestemming nodig	Ja, u moet zelf bij ons toestemming vragen voor aanschaf, vervanging en reparatie	
Trachea canule en toebehoren	Eigendom	Medisch specialzaak met in de branche gebruikelijke ISO certificering	Behandelend arts	Nee, u heeft geen voorafgaande toestemming nodig	Nee, u heeft geen voorafgaande toestemming nodig	Bijzonderheden Tot de vergoeding behoren stomabeschermers voor mensen bij wie het strottenhoofd is verwijderd (laryng-ectomie): camouflagebeffen en douchebeschermers met een kunstmatige luchtwegingang en noodzakelijke verbruiksartikelen
Medicatievernevelaars met toebehoren	Bruikleen	In de branche gebruikelijke ISO certificering	Behandelend arts	Nee, u heeft geen voorafgaande toestemming nodig	Ja, u moet zelf bij ons toestemming vragen voor aanschaf, vervanging en reparatie	
Losse voorzetskamers	Eigendom	In de branche gebruikelijke ISO certificering	Behandelend arts	Nee, u heeft geen voorafgaande toestemming nodig	Ja, u moet zelf bij ons toestemming vragen voor aanschaf, vervanging en reparatie	Bijzonderheden U heeft recht op dit hulpmiddel als het gaat om een 'losse voorzetskamer die niet voorgevuld is met een medicijn
Slijmuitzuigapparatuur voor het wegzuigen van slijm uit het mond- of keelgebied	Bruikleen	In de branche gebruikelijke ISO certificering	Behandelend arts	Nee, u heeft geen voorafgaande toestemming nodig	Ja, u moet zelf bij ons toestemming vragen voor aanschaf, vervanging en reparatie	

Omschrijving Hulpmiddel	Eigendom of Bruikleen	Kwaliteits-eisen waaraan zorgaanbieder moet voldoen	Verwijzing door	Toestemming gecontracteerde zorgaanbieder	Toestemming niet-gecontracteerde zorgaanbieder	Andere belangrijke voorwaarden en bijzonderheden
Mandibulair repositie apparaat (MRA beugel)	Eigendom	In de branche gebruikelijke ISO certificering en geaccrediteerd door de NVTS	KNO- of longarts	Ja, u heeft voorafgaande toestemming nodig bij vervanging binnen de gebruiksstermijn. De zorgaanbieder vraagt voor u toestemming bij ons aan	Ja, u moet zelf bij ons toestemming vragen voor aanschaf, vervanging en reparatie	Gebruikstermijn U kunt uw MRA beugel minimaal 5 jaar gebruiken Bijzonderheden U heeft geen recht op een MRA beugel als deze alleen wordt gebruikt ter vermindering van snurken. De MRA beugel moet op maat zijn gemaakt en individueel instelbaar zijn
Slaap positie trainer (SPT)	Bruikleen	In de branche gebruikelijke ISO certificering	KNO- of longarts	Ja, u heeft voorafgaande toestemming nodig bij vervanging binnen de gebruiksstermijn	Ja, u moet zelf bij ons toestemming vragen voor aanschaf, vervanging en reparatie	Gebruikstermijn U kunt uw SPT minimaal 2 jaar gebruiken

Uitwendige hulpmiddelen gerelateerd aan stoornissen in de hoorfunctie (artikel 2.10 Regeling zorgverzekering, zoals:

Omschrijving Hulpmiddel	Eigendom of Bruikleen	Kwaliteits-eisen waaraan zorgaanbieder moet voldoen	Verwijzing door	Toestemming gecontracteerde zorgaanbieder	Toestemming niet-gecontracteerde zorgaanbieder	Andere belangrijke voorwaarden en bijzonderheden
Hoortoestellen categorie 1 t/m 5 en (bi) cros zender en oorstukjes	Eigendom	StAr geregistreerd audicien die werkt in een winkel met het keurmerk 'De Audicien' of een SEMH erkende audicien	De audicien informeert u als u een verwijzing van een KNO-arts of audiologisch centrum nodig heeft. De audicien gebruikt hiervoor de meest recente versie van het Hoorprotocol. Jonger dan 18 jaar, (bi)cros zenders en hoortoestellen die niet in de database zijn opgenomen: audiologisch centrum	Ja, u hebt voorafgaande toestemming nodig bij vervanging binnen de gebruiks-termijn De zorgaanbieder vraagt voor u toestemming bij ons aan	Ja, u moet zelf bij ons toestemming vragen voor aanschaf, vervanging en reparatie	Eigen bijdrage vanaf 18 jaar U bent voor een hoortoestel een eigen bijdrage verschuldigd van 25% van de aanschafkosten Gebruikstermijn U kunt uw hoortoestel en (bi)cros zender minimaal 5 jaar gebruiken. Moet uw hoortoestel of (bi) cros zender binnen 5 jaar vervangen worden, dan heeft u een aanvraag nodig van het audiologisch centrum Bijzonderheden U heeft recht op vergoeding als uw gehoorverlies minimaal 35 dB is. Op basis van het Hoorprotocol 2.0 wordt bepaald op welk type hoortoestel u recht hebt. Kijk voor meer informatie op onze website Deels implanteerbare hoortoestellen worden alleen vergoed als onderdeel van medisch specialistische zorg
Afstandsbediening voor hoortoestel	Eigendom	StAr geregistreerd audicien die werkt in een winkel met het keurmerk 'De Audicien' en CvC gecertificeerd is of een SEMH erkende audicien	Gecontracteerd audicien/ audiologisch centrum	Ja, met een motivatie van de audicien Ja, u heeft voorafgaande toestemming nodig bij vervanging binnen de gebruiks-termijn. De zorgaanbieder vraagt voor u toestemming bij ons aan	Ja, met een motivatie van de audicien	Eigen bijdrage vanaf 18 jaar U bent voor een afstandsbediening eigen bijdrage verschuldigd van 25% van de aanschafkosten Gebruikstermijn U kunt uw afstandsbediening 5 jaar gebruiken. U heeft 5 jaar garantie bij een gecontracteerde zorgaanbieder

Omschrijving Hulpmiddel	Eigendom of Bruikleen	Kwaliteits-eisen waaraan zorgaanbieder moet voldoen	Verwijzing door	Toestemming gecontracteerde zorgaanbieder	Toestemming niet-gecontracteerde zorgaanbieder	Andere belangrijke voorwaarden en bijzonderheden
Tinnitus-maskeerder	Eigendom	StAr geregistreerd audicien die werkt in een winkel met het keurmerk 'De Audicien' en CvC gecertificeerd is of een SEMH erkende audicien	KNO-arts/ audiologisch centrum. Jonger dan 18 jaar: audiologisch centrum	Ja, u heeft voorafgaande toestemming nodig bij vervanging binnen de gebruiks-termijn. De zorgaanbieder vraagt voor u toestemming bij ons aan	Ja, u moet zelf bij ons toestemming vragen voor aanschaf, vervanging en reparatie	Eigen bijdrage vanaf 18 jaar U bent voor een tinnitusmaskeerder eigen bijdrage verschuldigd van 25% van de aanschafkosten Gebruikstermijn U kunt uw tinnitusmaskeerder minimaal 5 jaar gebruiken. Als uw tinnitusmaskeerder binnen 5 jaar vervangen moet worden, dan heeft u een aanvraag nodig van het audiologisch centrum
Ringleidingen, infrarood-, FM- bluetooth-apparatuur of daarmee gelijk te stellen apparatuur	Eigendom	StAr geregistreerd audicien en keurmerk 'De Audicien' of een SEMH erkende audicien	Gecontracteerd audicien/ audiologisch centrum	Ja, u heeft voorafgaande toestemming nodig bij vervanging binnen de gebruiks-termijn. De zorgaanbieder vraagt voor u toestemming bij ons aan	Ja, u moet zelf bij ons toestemming vragen voor aanschaf, vervanging en reparatie	Gebruikstermijn U kunt de apparatuur minimaal 5 jaar gebruiken; U heeft 5 jaar garantie bij een gecontracteerde zorgaanbieder
Signaalhond en een tegemoetkoming voor de gebruikskosten van deze hond	Bruikleen	Geaccrediteerd lid van Assistance dogs Europe	Behandelend arts met rapport audioloog	Ja, de gecontracteerde zorgaanbieder vraagt voor u toestemming bij ons aan	Ja, u moet zelf bij ons toestemming vragen voor aanschaf en vervanging Als uw eigen hond door één van de opleidingsinstituten wordt opgeleid blijft uw hond uw eigendom en heeft u recht op een vergoeding van de kosten van de opleiding van uw hond	Maximale vergoeding De vergoeding voor de gebruikskosten bedraagt € 1.092 per jaar (€ 91 per maand)
solo-apparatuur	Bruikleen	In de branche gebruikelijke ISO certificering	KNO-arts/ audiologisch centrum	Ja, de gecontracteerde zorgaanbieder vraagt voor u toestemming bij ons aan	Ja, u moet zelf bij ons toestemming vragen voor aanschaf, vervanging en reparatie	Gebruikstermijn U kunt de apparatuur minimaal 5 jaar gebruiken; U heeft 5 jaar garantie bij een gecontracteerde zorgaanbieder
softwarelicentie voor teksttelefoonmogelijkheden op pc, tablet en mobiele telefoon	Bruikleen	In de branche gebruikelijke ISO certificering	Behandelend arts	Ja, de gecontracteerde zorgaanbieder vraagt voor u toestemming bij ons aan	Ja, u moet zelf bij ons toestemming vragen voor aanschaf en vervanging	Bijzonderheden Een pc, tablet of mobiele telefoon komen niet voor vergoeding in aanmerking

Omschrijving Hulpmiddel	Eigendom of Bruikleen	Kwaliteits-eisen waaraan zorgaanbieder moet voldoen	Verwijzing door	Toestemming gecontracteerde zorgaanbieder	Toestemming niet-gecontracteerde zorgaanbieder	Andere belangrijke voorwaarden en bijzonderheden
wek- en waarschwings-systemen	Bruikleen	In de branche gebruikelijke ISO certificering	KNO-arts/ audiologisch	Ja, de gecontracteerde zorgaanbieder vraagt voor u toestemming bij ons aan	Ja, u moet zelf bij ons toestemming vragen voor aanschaf, vervanging en reparatie	Gebruikstermijn U kunt de apparatuur minimaal 5 jaar gebruiken. U heeft 5 jaar garantie
Hooraanpassingen op en voor de werkplek	Bruikleen	In de branche gebruikelijke ISO certificering	audiologisch centrum of KNO-arts	Ja, de gecontracteerde zorgaanbieder vraagt voor u toestemming bij ons aan	Ja, u moet zelf bij ons toestemming vragen voor aanschaf, vervanging en reparatie	Bijzonderheden Uit uw aanvraag moet blijken welk hulpmiddel het betreft en de motivatie van uw werkgever moet zijn bijgesloten
BAHA (bone anchored hearing aid) met softband	Bruikleen	In de branche gebruikelijke ISO certificering	Audiologisch centrum	Ja, u heeft voorafgaande toestemming nodig bij vervanging binnen de gebruiksstermijn. De gecontracteerde zorgaanbieder vraagt voor u toestemming bij ons aan	Ja, u moet zelf bij ons toestemming vragen voor aanschaf, vervanging en reparatie	Bijzonderheden U heeft alleen recht op een BAHA met softband als een BAHA-operatie niet tot de mogelijkheden behoort

Hulpmiddelen bij stoornis in de functies van urinelozing en defecatie (artikel 2.11 Regeling zorgverzekering), zoals:

Omschrijving Hulpmiddel	Eigendom of Bruikleen	Kwaliteits-eisen waaraan zorgaanbieder moet voldoen	Verwijzing door	Toestemming gecontracteerde zorgaanbieder	Toestemming niet-gecontracteerde zorgaanbieder	Andere belangrijke voorwaarden en bijzonderheden
Urine-opvangzakken met de noodzakelijke hulpstukken ter bevestiging aan het been of bed)	Eigendom	Apotheek of S.E.M.H.-gecertificeerd medisch specialist	Huisarts/ physician assistant/ verpleegkundig specialist/ UCS-verpleegkundige/continentieverpleegkundige	Nee, u heeft geen voorafgaande toestemming nodig	Ja, u moet zelf bij ons toestemming vragen voor aanschaf	Normgebruik onsteriele disposable urine-opvangzakken: 2 stuks per dag; onsteriele semi-disposable urine beenzakken: 1 stuk per 4 dagen; onsteriele semi-disposable urinenachtzakken: 1 stuk per 4 dagen Bijzonderheden U heeft alleen recht op steriele urine-opvangzakken bij een medische indicatie voor steriliteit

Omschrijving Hulpmiddel	Eigendom of Bruikleen	Kwaliteits-eisen waaraan zorgaanbieder moet voldoen	Verwijzing door	Toestemming gecontracteerde zorgaanbieder	Toestemming niet-gecontracteerde zorgaanbieder	Andere belangrijke voorwaarden en bijzonderheden
Katheters met blaasspoel-vloeistoffen	Eigendom	Apotheek of S.E.M.H.-gecertificeerd medisch specialzaak	Huisarts/physician assistant/verpleegkundige niveau 4, 5 of 6	Nee, u heeft geen voorafgaande toestemming nodig	Ja, u moet zelf bij ons toestemming vragen voor aanschaf	<p>Normgebruik Katheters voor intermitterende katheterisatie: 125 stuks per 4 weken; verblijfskatheters van latex: 1 stuk per 2 weken; verblijfskatheter van latex/siliconen: 1 stuk per 6 weken; verblijfskatheters van siliconen en hydrogel: 1 stuk per 8 weken; condoomkatheter: 1 stuk per dag</p> <p>Bijzonderheden U heeft geen recht op blaasspoel-vloeistoffen die acetylcysteïne en/of chondroitinesulfaat en/of hyaluronzuur bevatten</p>
Voorzieningen voor stomapatiënten	Eigendom	S.E.M.H.-gecertificeerd medisch specialzaak	Huisarts/physician assistant/verpleegkundig specialist/UCS-verpleegkundige/continentieverpleegkundige	Nee, u heeft geen voorafgaande toestemming nodig	Ja, u moet zelf bij ons toestemming vragen voor aanschaf	<p>Normgebruik colostoma tweedelig: 2,5 plakken per week, 4 zakjes per dag; eendelig: 4 zakjes per dag</p> <p>Normgebruik stomapluggen tweedelig: 1 plak en 4 pluggen per dag; eendelig: 4 pluggen per dag</p> <p>Normgebruik ileostoma/urostoma tweedelig: 4 plakken per week, 2 zakjes per dag; eendelig: 2 zakjes per dag</p> <p>Normgebruik continentstoma afdekpleister en katheters: 2-6 per dag (afhankelijk van voorschrift)</p> <p>Bijzonderheden U heeft geen recht op (vergoeding van de kosten van): schoonmaakmiddelen (b.v. lijmresten verwijderaars); geurmiddelen; kleding (behalve netbroekjes); plaswekkers; stoma-steunbandages. U heeft wel recht op materiaal om stoma zakjes te bevestigen aan het lichaam</p>

Omschrijving Hulpmiddel	Eigendom of Bruikleen	Kwaliteits-eisen waaraan zorgaanbieder moet voldoen	Verwijzing door	Toestemming gecontracteerde zorgaanbieder	Toestemming niet-gecontracteerde zorgaanbieder	Andere belangrijke voorwaarden en bijzonderheden
Uitwendige lichaamsgebonden hulpmiddelen bij parastomale hernia	Eigendom	S.E.M.H.-gecertificeerd (OIM) of S.E.M.H.-gecertificeerd medisch specialzaak	Huisarts / physician assistant / verpleegkundig specialist / UCS-verpleegkundige / continenceverpleegkundige	Op maat gemaakt: Ja, de gecontracteerde zorgaanbieder vraagt voor u toestemming bij ons aan Confectie: Nee, u heeft geen voorafgaande toestemming nodig	Ja, u moet zelf bij ons toestemming vragen voor aanschaf, vervanging en reparatie	
Incontinentieabsorptiematerialen (inlegluiers en/ of luiers)	Eigendom	Apotheek of S.E.M.H.-gecertificeerd medisch specialzaak	Huisarts/ physician assistant/ verpleegkundig specialist/ UCS-verpleegkundige/ continenceverpleegkundige	Nee, u heeft geen voorafgaande toestemming nodig	Ja, u moet zelf bij ons toestemming vragen voor aanschaf	Normgebruik bij urineverlies: 200 stuks per kwartaal; bij urine- en ontlastingverlies: 300 stuks per kwartaal Bijzonderheden U heeft geen recht op (vergoeding van de kosten van): schoonmaak- en geurmiddelen; huidbeschermende middelen; kleding (behalve netbroekjes), zoals wasbare slips en broekjes of zwemluiers; wekkers; incontinentieabsorptiematerialen voor kinderen jonger 3 jaar; incontinentieabsorptiematerialen als er alleen sprake is van nachtelijk bedplassen Kinderen van 3 en 4 jaar hebben alleen recht op incontinentieabsorptiematerialen als er sprake is van een niet bij de leeftijd horende (niet-fysiologische) vorm van incontinentie
Anaaltampon	Eigendom	Apotheek of S.E.M.H.-gecertificeerd medisch specialzaak	Huisarts/ physician assistant/ verpleegkundig specialist/ UCS-verpleegkundige/ continenceverpleegkundige	Nee, u heeft geen voorafgaande toestemming nodig	Ja, u moet zelf bij ons toestemming vragen voor aanschaf	

Omschrijving Hulpmiddel	Eigendom of Bruikleen	Kwaliteits-eisen waaraan zorgaanbieder moet voldoen	Verwijzing door	Toestemming gecontracteerde zorgaanbieder	Toestemming niet-gecontracteerde zorgaanbieder	Andere belangrijke voorwaarden en bijzonderheden
Beschermende onderleggers	Eigendom	Apotheek of S.E.M.H.-gecertificeerd medisch specialist	Huisarts/physician assistant/verpleegkundig specialist/UCS-verpleegkundige/continentieverpleegkundige	Nee, u heeft geen voorafgaande toestemming nodig	Ja, u moet zelf bij ons toestemming vragen voor aanschaf	<p>Normgebruik Disposabele onderleggers: 1 onderlegger per dag. Wasbare onderleggers: Maximaal 3 stuks per 12 maanden.</p> <p>Bijzonderheden Onderleggers worden niet vergoed, tenzij er sprake is van een bijzondere individuele zorgvraag. Het moet dan gaan om situaties waarbij dussdanige hygiënische problemen ontstaan, dat die alleen met het gebruik van onderleggers zijn op te lossen. Dit is het geval, wanneer zodanige verzorgende handelingen (zoals rectaal toucheren, anaal spoelen, toediening van klysma's) op bed noodzakelijk zijn, waarbij de bescherming van het bed niet toereikend is</p>
Spoelapparatuur voor anaal spoelen (irrigatiepomp)	Eigendom	Apotheek of S.E.M.H.-gecertificeerd medisch specialist	Huisarts/physician assistant/verpleegkundig specialist/UCS-verpleegkundige/continentieverpleegkundige	Nee, u heeft geen voorafgaande toestemming nodig	Nee, u heeft geen voorafgaande toestemming nodig	<p>Gebruikstermijn U heeft recht op 1 spoelapparaat per 3 jaar.</p> <p>Normgebruik U heeft recht op maximaal één irrigatie-sleeve per dag en na elke spoelbeurt maximaal twee stomapleisters of colostomiezakjes</p>

Uitwendig lichaamsgebonden hulpmiddelen gerelateerd aan stoornissen in het bewegingssysteem (artikel 2.12 Regeling zorgverzekering)¹

Uitwendige lichaamsgebonden hulpmiddelen ter correctie van gestoorde functies van het bewegingssysteem, aan beweging verwante functies of anatomische eigenschappen van structuren verwant aan beweging toe te passen bij een ernstige aandoening waarop de verzekerde permanent en niet uitsluitend bij sportactiviteiten is aangewezen, zoals:

Omschrijving Hulpmiddel	Eigendom of Bruikleen	Kwaliteits-eisen waaraan zorgaanbieder moet voldoen	Verwijzing door	Toestemming gecontracteerde zorgaanbieder	Toestemming niet-gecontracteerde zorgaanbieder	Andere belangrijke voorwaarden en bijzonderheden
Uitwendige lichaamsgebonden hulpmiddelen voor de ledematen of romp met correctie-, redressie- of immobilisatie-functionaliteit. Onder deze aanspraak vallen (onder andere) de volgende hulpmiddelen: Arm-, pols-, hand- en vingerorthesen, romporthesen (korsetten), heup-, knie-, enkel-, nek-, hals- en voetorthesen.	Eigendom	S.E.M.H.-gecertificeerd (OIM)	Behandelend medisch specialist	Op maat gemaakt: Ja, de gecontracteerde zorgaanbieder vraagt voor u toestemming bij ons aan Confectie: Ja, u heeft voorafgaande toestemming nodig bij vervanging binnen de gebruikstermijn Als er bij een verzekerde jonger dan 16 jaar sprake is van vervanging binnen de gebruikstermijn in verband met groei, dan is geen voorafgaande toestemming nodig	Ja, u moet zelf bij ons toestemming vragen voor aanschaf, vervanging en reparatie	Bijzonderheden U heeft recht op (vergoeding van de kosten van) een hulpmiddel als dit noodzakelijk is bij een ernstige aandoening en waarbij u permanent bent aangewezen op dit hulpmiddel U heeft geen recht op een hulpmiddel als u dit hulpmiddel alleen of hoofdzakelijk gebruikt bij het sporten
Uitwendige lichaamsgebonden hulpmiddelen ter opvang en positionering van het lichaam in liggende houding	Bruikleen	ISO 13485 certificering, NKH erkenning	Behandelend arts	Ja, u heeft voorafgaande toestemming nodig bij vervanging binnen de gebruikstermijn. De zorgaanbieder vraagt toestemming voor u bij ons aan	Ja, u moet zelf bij ons toestemming vragen voor aanschaf, vervanging en reparatie	

Omschrijving Hulpmiddel	Eigendom of Bruikleen	Kwaliteits-eisen waaraan zorgaanbieder moet voldoen	Verwijzing door	Toestemming gecontracteerde zorgaanbieder	Toestemming niet-gecontracteerde zorgaanbieder	Andere belangrijke voorwaarden en bijzonderheden
(semi)Orthopedisch schoeisel	Eigendom	S.E.M.H.-gecertificeerd (OSB)	Behandelend arts of podotherapeut	Ja, u heeft voorafgaande toestemming nodig bij vervanging binnen de gebruiksstermijn. De zorgaanbieder vraagt voor u toestemming bij ons aan. Als er bij een verzekerde jonger dan 16 jaar sprake is van vervanging binnen de gebruiksstermijn in verband met groei, dan is geen voorafgaande toestemming nodig	Ja, u moet zelf bij ons toestemming vragen voor aanschaf, vervanging en reparatie	Eigen bijdrage jonger dan 16 jaar: € 63,50 per paar; vanaf 16 jaar: € 127 per paar. Gebruikstermijn Jonger dan 16 jaar: - gebruikstermijn: 6 maanden - U heeft recht op 1 paar adequate schoenen Vanaf 16 jaar: Gebruikstermijn - eerste paar: 15 maanden - wisselpaar: 36 maanden U heeft recht op maximaal 2 paar adequate schoenen. U kunt 3 maanden na aanschaf van het eerste paar een tweede paar schoenen (wisselpaar) aanschaffen op voorwaarde dat het eerste paar schoenen de functiebeperking(en) in voldoende mate compenseert
Orthopedische voorzieningen, aangebracht aan confectieschoeisel	Eigendom	S.E.M.H.-gecertificeerd (OSB)	Behandelend arts of podotherapeut	Ja, u heeft voorafgaande toestemming nodig bij vervanging binnen de gebruiksstermijn. De zorgaanbieder vraagt voor u toestemming bij ons aan. Als er bij een verzekerde jonger dan 16 jaar sprake is van vervanging binnen de gebruiksstermijn in verband met groei, dan is geen voorafgaande toestemming nodig	Ja, u moet zelf bij ons toestemming vragen voor aanschaf, vervanging en reparatie	Gebruikstermijn Jonger dan 16 jaar; gebruikstermijn: 6 maanden; U heeft recht op 1 paar adequate schoenen. Vanaf 16 jaar: gebruikstermijn: eerste paar 15 maanden; Wisselpaar 36 maanden: U heeft recht op 2 paar schoenen. U kunt 3 maanden na aanpassing van het eerste paar een tweede paar schoenen laten aanpassen op voorwaarde dat het eerste paar schoenen optimaal functioneert Bijzonderheden U heeft alleen recht op (vergoeding van de kosten van) de aanpassing aan de confectieschoen

Uitwendige hulpmiddelen gerelateerd aan stoornissen in de visuele functie (artikel 2.13 Regeling zorgverzekering)
 Hulpmiddelen ter correctie van stoornissen in de visuele functie van het oog en van functies van aan het oog verwante structuren, zoals:

Omschrijving Hulpmiddel	Eigendom of Bruikleen	Kwaliteits-eisen waaraan zorgaanbieder moet voldoen	Verwijzing door	Toestemming gecontracteerde zorgaanbieder	Toestemming niet-gecontracteerde zorgaanbieder	Andere belangrijke voorwaarden en bijzonderheden
Contactlenzen zoals corneale lenzen, occlusielenzen, irisprintlenzen en bandagelenzen met een visuscorrigerende werking	Eigendom	Optometrist	Behandelend oogarts	Nee, u heeft geen voorafgaande toestemming nodig	Ja, u moet zelf bij ons toestemming vragen voor aanschaf	<p>Bijzonderheden U heeft alleen recht op (vergoeding van de kosten van) lenzen als u voldoet aan de criteria van de Regeling zorgverzekering. U heeft alleen recht op (vergoeding van de kosten van) lenzen als er een aantoonbare meerwaarde is ten opzichte van een bril</p> <p>Bent u jonger dan 18 jaar? Dan heeft u recht op (vergoeding van) brillen of filterglazen als: de stoornis in de visuele functie het gevolg is van een medische aandoening of trauma, waarbij lenzen tot een grotere verbetering in de functies gezichtsscherpte of kwaliteit van de visus leiden dan brillenglazen, maar het dragen van lenzen niet de voorkeur heeft; sprake is van pathologische myopie met een refractieafwijking van ten minste 6 dioptrieën; de voorkeur heeft; u aan één of beide ogen bent geopereerd vanwege een lensafwijking, of; u lijdt aan zuivere accommodatieve esotropie</p> <p>Eigen bijdrage U bent een eigen bijdrage verschuldigd van: € 59 per lens als u de lenzen langer dan 1 jaar gebruikt; € 118 per kalenderjaar als u de lenzen korter dan een jaar gebruikt, als er één lens wordt aangepast is de eigen bijdrage € 59 per kalenderjaar; € 59 per brillenglas met een maximum van € 118 per kalenderjaar</p>

Omschrijving Hulpmiddel	Eigendom of Bruikleen	Kwaliteits-eisen waaraan zorgaanbieder moet voldoen	Verwijzing door	Toestemming gecontracteerde zorgaanbieder	Toestemming niet-gecontracteerde zorgaanbieder	Andere belangrijke voorwaarden en bijzonderheden
Bijzondere optische hulpmiddelen, ptosisbrillen en kappenbrillen	Bruikleen	optometrist	Behandelend oogarts	Ja, u heeft voorafgaande toestemming nodig bij vervanging binnen de gebruiks-termijn. De zorgaanbieder vraagt voor u toestemming bij ons aan	Ja, u moet zelf bij ons toestemming vragen voor aanschaf en vervanging	

Hulpmiddelen ter compensatie van beperkingen in het lezen, schrijven of gebruik van telecommunicatieapparatuur, zoals:

Omschrijving Hulpmiddel	Eigendom of Bruikleen	Kwaliteits-eisen waaraan zorgaanbieder moet voldoen	Verwijzing door	Toestemming gecontracteerde zorgaanbieder	Toestemming niet-gecontracteerde zorgaanbieder	Andere belangrijke voorwaarden en bijzonderheden
Kijkersystemen en op de bril bevestigde telescopen voor veraf of dichtbij	Bruikleen	Optometrist lid van NUVO sectie Low Vision	Behandelend oogarts	Ja, u heeft voorafgaande toestemming nodig bij vervanging binnen de gebruiks-termijn. De zorgaanbieder vraagt voor u toestemming bij ons aan	Ja, u moet zelf bij ons toestemming vragen voor aanschaf en vervanging	
Tafel- en statiefloepen	Bruikleen		Behandelend oogarts	Ja, u heeft voorafgaande toestemming nodig bij vervanging binnen de gebruiks-termijn. De zorgaanbieder vraagt voor u toestemming bij ons aan	Ja, u moet zelf bij ons toestemming vragen voor aanschaf, vervanging en reparatie	
In- en uitvoerapparatuur (braillehulpmiddelen)	Bruikleen		Behandelend arts	Ja, u heeft voorafgaande toestemming nodig bij vervanging binnen de gebruiks-termijn. De zorgaanbieder vraagt voor u toestemming bij ons aan	Ja, u moet zelf bij ons toestemming vragen voor aanschaf, vervanging en reparatie	
Computer-programmatuur	Bruikleen		Behandelend arts	Ja, de gecontracteerde zorgaanbieder vraagt voor u toestemming bij ons aan	Ja, u moet zelf bij ons toestemming vragen voor aanschaf, vervanging en reparatie	Bijzonderheden Een pc, tablet of mobiele telefoon komen niet voor vergoeding in aanmerking

Omschrijving Hulpmiddel	Eigendom of Bruikleen	Kwaliteits-eisen waaraan zorgaanbieder moet voldoen	Verwijzing door	Toestemming gecontracteerde zorgaanbieder	Toestemming niet-gecontracteerde zorgaanbieder	Andere belangrijke voorwaarden en bijzonderheden
Memorecorders	Bruikleen		Behandelend arts	Ja, u heeft voorafgaande toestemming nodig bij vervanging binnen de gebruiks-termijn. De zorgaanbieder vraagt voor u toestemming bij ons aan	Ja, u moet zelf bij ons toestemming vragen voor aanschaf, vervanging en reparatie	
Elektronische handloep	Bruikleen		Behandelend arts	Ja, u heeft voorafgaande toestemming nodig bij vervanging binnen de gebruiks-termijn. De zorgaanbieder vraagt voor u toestemming bij ons aan	Ja, u moet zelf bij ons toestemming vragen voor aanschaf, vervanging en reparatie	
Daisyspeler voor visueel gehandicapten	Bruikleen		Behandelend arts	Ja, u heeft voorafgaande toestemming nodig bij vervanging binnen de gebruiks-termijn. De zorgaanbieder vraagt voor u toestemming bij ons aan	Ja, u moet zelf bij ons toestemming vragen voor aanschaf, vervanging en reparatie	
Voorlees-apparaat	Bruikleen		Behandelend arts	Ja, u heeft voorafgaande toestemming nodig bij vervanging binnen de gebruiks-termijn. De zorgaanbieder vraagt voor u toestemming bij ons aan	Ja, u moet zelf bij ons toestemming vragen voor aanschaf, vervanging en reparatie	
Voorlees-apparaat voor tv-ondertiteling	Bruikleen		Behandelend arts	Ja, u heeft voorafgaande toestemming nodig bij vervanging binnen de gebruiks-termijn. De zorgaanbieder vraagt voor u toestemming bij ons aan	Ja, u moet zelf bij ons toestemming vragen voor aanschaf, vervanging en reparatie	
Beeldschermloepen	Bruikleen		Behandelend oogarts	Ja, u heeft voorafgaande toestemming nodig bij vervanging binnen de gebruiks-termijn. De zorgaanbieder vraagt voor u toestemming bij ons aan	Ja, u moet zelf bij ons toestemming vragen voor aanschaf, vervanging en reparatie	

Omschrijving Hulpmiddel	Eigendom of Bruikleen	Kwaliteits-eisen waaraan zorgaanbieder moet voldoen	Verwijzing door	Toestemming gecontracteerde zorgaanbieder	Toestemming niet-gecontracteerde zorgaanbieder	Andere belangrijke voorwaarden en bijzonderheden
Spraaksoftware voor mobiele telefoons	Bruikleen		Behandelend oogarts	Ja, u heeft voorafgaande toestemming nodig bij vervanging binnen de gebruiks-termijn. De zorgaanbieder vraagt voor u toestemming bij ons aan	Ja, u moet zelf bij ons toestemming vragen voor aanschaf, vervanging en reparatie	

Hulpmiddelen bij het om obstakels heenlopen of bij de oriëntatie, zoals:

Omschrijving Hulpmiddel	Eigendom of Bruikleen	Kwaliteits-eisen waaraan zorgaanbieder moet voldoen	Verwijzing door	Toestemming gecontracteerde zorgaanbieder	Toestemming niet-gecontracteerde zorgaanbieder	Andere belangrijke voorwaarden en bijzonderheden
Blindentast-stokken	Eigendom		Behandelend arts	Nee, u heeft geen voorafgaande toestemming nodig	Ja, u moet zelf bij ons toestemming vragen voor aanschaf, vervanging en reparatie	
Blindengeleide hond en een tegemoetkoming in de gebruikskosten van deze hond	Bruikleen	International Federation of Guide Dog Schools for the Blind	Behandelend oogarts met rapport instelling voor visueel gehandicapten	Ja, de gecontracteerde zorgaanbieder vraagt voor u toestemming bij ons aan	Ja, u moet zelf bij ons toestemming vragen voor aanschaf en vervanging	Maximale vergoeding De tegemoetkoming in de gebruikskosten bedraagt € 1.092 per jaar (€ 91 per maand)

Hulpmiddelen voor anticonceptionele doeleinden (artikel 2.16 Regeling zorgverzekering), zoals:

Omschrijving Hulpmiddel	Eigendom of Bruikleen	Kwaliteits-eisen waaraan zorgaanbieder moet voldoen	Verwijzing door	Toestemming gecontracteerde zorgaanbieder	Toestemming niet-gecontracteerde zorgaanbieder	Andere belangrijke voorwaarden en bijzonderheden
Pessaria (voor verzekerden tot 21 jaar)	Eigendom	apotheek	Behandelend arts	Nee, u heeft geen voorafgaande toestemming nodig	Nee, u heeft geen voorafgaande toestemming nodig	
Koperhoudende spiraaltjes (voor verzekerden tot 21 jaar)	Eigendom	apotheek	Behandelend arts	Nee, u heeft geen voorafgaande toestemming nodig	Nee, u heeft geen voorafgaande toestemming nodig	

Hulpmiddelen, niet zijnde een hulpmiddel voor verzorging of verpleging op bed als omschreven in artikel 2.17, ter compensatie van beperkingen bij het lopen, gebruiken van hand en arm, veranderen en handhaven van lichaamshouding, zich wassen en zorgdragen voor toiletgang, gebruik van communicatieapparatuur (2.12 Regeling Zorgverzekering).

U heeft geen recht op:

- a hulpmiddelen die een compensatie bieden voor beperkingen bij het uitvoeren van huishoudelijke taken;
- b eenvoudige hulpmiddelen te gebruiken bij beperkingen bij het eten en drinken;
- c aan functiebeperkingen aangepaste stoelen, waarbij de aanpassing uitsluitend een sta-op systeem betreft;
- d eenvoudige hulpmiddelen ter compensatie van beperkingen in het lopen.

Hulpmiddelen ter compensatie van beperkingen bij het lopen, zoals:

Omschrijving Hulpmiddel	Eigendom of Bruikleen	Kwaliteits-eisen waaraan zorgaanbieder moet voldoen	Verwijzing door	Toestemming gecontracteerde zorgaanbieder	Toestemming niet-gecontracteerde zorgaanbieder	Andere belangrijke voorwaarden en bijzonderheden
Rolstoelen voor kortdurend gebruik	Bruikleen	In de branche gebruikelijke ISO certificering, NKH erkenning		Nee, u heeft geen voorafgaande toestemming nodig	Ja, u moet zelf bij ons toestemming vragen voor aanschaf	Bijzonderheden U heeft recht op een rolstoel voor zover het zorg betreft van beperkte of onzekere duur (richttermijn: 26 weken)
Drempelhulpen voor kortdurend gebruik	Bruikleen	In de branche gebruikelijke ISO certificering, NKH erkenning		Nee, u heeft geen voorafgaande toestemming nodig	Ja, u moet zelf bij ons toestemming vragen voor aanschaf	Bijzonderheden U heeft recht op deze hulpmiddelen voor zover het zorg betreft van beperkte of onzekere duur (richttermijn: 26 weken)
Loopwagens niet zijnde rollators	Bruikleen	In de branche gebruikelijke ISO certificering, NKH erkenning	Behandelend arts	Nee, u heeft geen voorafgaande toestemming nodig	Ja, u moet zelf bij ons toestemming vragen voor aanschaf, vervanging en reparatie	
Stoelen voorzien van een trippelfunctie	Bruikleen	In de branche gebruikelijke ISO certificering, NKH erkenning	Behandelend arts	Nee, u heeft geen voorafgaande toestemming nodig	Ja, u moet zelf bij ons toestemming vragen voor aanschaf, vervanging en reparatie	Bijzonderheden U heeft geen recht op een aangepaste stoel waarbij de aanpassing enkel een sta-op systeem betreft
Loopfietsen	Bruikleen	In de branche gebruikelijke ISO certificering, NKH erkenning	Behandelend arts	Nee, u heeft geen voorafgaande toestemming nodig	Ja, u moet zelf bij ons toestemming vragen voor aanschaf, vervanging en reparatie	Bijzonderheden U heeft recht op een loopfiets als u niet kunt volstaan met een eenvoudig loophulpmiddel, zoals bijvoorbeeld een rollator

Hulpmiddelen ter compensatie van beperkingen bij het gebruiken van hand en arm, zoals:

Omschrijving Hulpmiddel	Eigendom of Bruikleen	Kwaliteits-eisen waaraan zorgaanbieder moet voldoen	Verwijzing door	Toestemming gecontracteerde zorgaanbieder	Toestemming niet-gecontracteerde zorgaanbieder	Andere belangrijke voorwaarden en bijzonderheden
Hulpmiddelen ter compensatie van onvoldoende arm-, hand- en vingerfunctie (bijvoorbeeld een robotarm of eetapparaat)	Bruikleen	In de branche gebruikelijke ISO certificering	Behandelend arts	Ja, de gecontracteerde zorgaanbieder vraagt voor u toestemming bij ons aan	Ja, u moet zelf bij ons toestemming vragen voor aanschaf, vervanging en reparatie	Bijzonderheden U heeft geen recht op hulpmiddelen die een compensatie bieden bij het uitvoeren van het huishouden of eenvoudige hulpmiddelen te gebruiken bij beperkingen bij eten en drinken
Bladomslag-apparaat	Bruikleen		Gecontracteerde zorgaanbieder/ behandelend arts	Ja, u heeft voorafgaande toestemming nodig bij vervanging binnen de gebruiks termijn	Ja, u moet zelf bij ons toestemming vragen voor aanschaf, vervanging en reparatie	
Voorlees-apparaat	Bruikleen		Gecontracteerde zorgaanbieder/ behandelend arts	Ja, de gecontracteerde zorgaanbieder vraagt voor u toestemming bij ons aan	Ja, u moet zelf bij ons toestemming vragen voor aanschaf, vervanging en reparatie	
Daisyspeler voor motorisch gehandicapten	Bruikleen		Behandelend arts	Ja, de gecontracteerde zorgaanbieder vraagt voor u toestemming bij ons aan	Ja, u moet zelf bij ons toestemming vragen voor aanschaf, vervanging en reparatie	
Hulphond (ADL-hond) en een tegemoetkoming voor de gebruikskosten van deze hond	Bruikleen	Geaccrediteerd lid van Assistance Dogs Europe	Revalidatie-arts met rapport ergotherapeut	Ja, de gecontracteerde zorgaanbieder vraagt voor u toestemming bij ons aan	Ja, u moet zelf bij ons toestemming vragen voor aanschaf en vervanging	Maximale vergoeding De tegemoetkoming voor de gebruikskosten bedraagt € 1.092 per jaar (€ 91 per maand)
Apparaat voor omgevingsbediening	Bruikleen		gecontracteerde zorgaanbieder/ behandelend arts	Ja, de gecontracteerde zorgaanbieder vraagt voor u toestemming bij ons aan	Ja, u moet zelf bij ons toestemming vragen voor aanschaf, vervanging en reparatie	

Hulpmiddelen ter compensatie van beperkingen bij het veranderen en handhaven lichaamshouding¹

Omschrijving Hulpmiddel	Eigendom of Bruikleen	Kwaliteits-eisen waaraan zorgaanbieder moet voldoen	Verwijzing door	Toestemming gecontracteerde zorgaanbieder	Toestemming niet-gecontracteerde zorgaanbieder	Andere belangrijke voorwaarden en bijzonderheden
Aangepaste tafels	Bruikleen	In de branche gebruikelijke ISO certificering, NKH erkenning	Behandelend arts	Nee, u heeft geen voorafgaande toestemming nodig	Ja, u moet zelf bij ons toestemming vragen voor aanschaf, vervanging en reparatie	
Aangepaste stoelen	Bruikleen	In de branche gebruikelijke ISO certificering, NKH erkenning	Behandelend arts	ja, de gecontracteerde zorgaanbieder vraagt voor u toestemming aan bij ons.	Ja, u moet zelf bij ons toestemming vragen voor aanschaf, vervanging en reparatie	Bijzonderheden U heeft geen recht op een stoel met enkel een sta-op functie.
Transfer-hulpmiddelen	Bruikleen	In de branche gebruikelijke ISO certificering, NKH erkenning		Nee, u heeft geen voorafgaande toestemming nodig	Ja, u moet zelf bij ons toestemming vragen voor aanschaf, vervanging en reparatie	Bijzonderheden U heeft recht op deze hulpmiddelen voor zover het zorg betreft van beperkte of onzekere duur (richttermijn: 26 weken).
Sta-orthesen en zitorthesen	Bruikleen	In de branche gebruikelijke ISO certificering, NKH erkenning	Behandelend arts	Nee, u heeft geen voorafgaande toestemming nodig	Ja, u moet zelf bij ons toestemming vragen voor aanschaf, vervanging en reparatie.	Onder sta-orthesen verstaan wij de statafel of sta-unit. U heeft alleen recht op een zitorthese als deze onderdeel uitmaakt van een aangepaste stoel.
Antidecubitus zitkussens	Bruikleen	In de branche gebruikelijke ISO certificering, NKH erkenning		Nee, u heeft geen voorafgaande toestemming nodig	Ja, u moet zelf bij ons toestemming vragen voor aanschaf, vervanging en reparatie	Bijzonderheden Een antidecubitus kussen dat onderdeel is van een rolstoel of een kinder-duwwandelwagen komt alleen voor vergoeding in aanmerking als u de rolstoel of de kinderduwwandelwagen ook van ons in bruikleen hebt
Lucht- en windring	Bruikleen	In de branche gebruikelijke ISO certificering, NKH erkenning		Nee, u heeft geen voorafgaande toestemming nodig	Ja, u moet zelf bij ons toestemming vragen voor aanschaf	Bijzonderheden U heeft recht op deze hulpmiddelen voor zover het zorg betreft van beperkte of onzekere duur (richttermijn: 26 weken)

Hulpmiddelen ter compensatie van beperkingen bij het zich wassen en zorgdragen voor de toiletgang

Omschrijving Hulpmiddel	Eigendom of Bruikleen	Kwaliteits-eisen waaraan zorgaanbieder moet voldoen	Verwijzing door	Toestemming gecontracteerde zorgaanbieder	Toestemming niet-gecontracteerde zorgaanbieder	Andere belangrijke voorwaarden en bijzonderheden
Losse toiletverhogers, douche- en toiletstoelen	Bruikleen	In de branche gebruikelijke ISO certificering, NKH erkenning.		Nee, u heeft geen voorafgaande toestemming nodig	Ja, u moet zelf bij ons toestemming vragen voor aanschaf	Bijzonderheden U heeft recht op deze hulpmiddelen voor zover het zorg betreft van beperkte of onzekere duur (richttermijn: 26 weken)

Hulpmiddelen ter compensatie van beperking bij het gebruik van communicatieapparatuur¹

Omschrijving Hulpmiddel	Eigendom of Bruikleen	Kwaliteits-eisen waaraan zorgaanbieder moet voldoen	Verwijzing door	Toestemming gecontracteerde zorgaanbieder	Toestemming niet-gecontracteerde zorgaanbieder	Andere belangrijke voorwaarden en bijzonderheden
In- en uitvoerapparatuur	Bruikleen		Behandelend arts	Ja, u heeft voorafgaande toestemming nodig bij vervanging binnen de gebruikstermijn. De zorgaanbieder vraagt voor u toestemming bij ons aan	Ja, u moet zelf bij ons toestemming vragen voor aanschaf, vervanging en reparatie	Bijzonderheden U heeft recht op deze hulpmiddelen inclusief de daartoe benodigde programmatuur, noodzakelijke upgrades daarvan, alsmede accessoires voor een computer, aangepast aan een lichamelijke handicap
Telefoons en telefoerhulpmiddelen voor mensen met een motorische beperking	Bruikleen		Behandelend arts	Ja, u heeft voorafgaande toestemming nodig bij vervanging binnen de gebruikstermijn. De zorgaanbieder vraagt voor u toestemming bij ons aan	Ja, u moet zelf bij ons toestemming vragen voor aanschaf, vervanging en reparatie	Bijzonderheden U heeft recht op: hulpmiddelen voor het kiezen van telefoonnummers; telefoonhoornhouders; met omgevingsbesturingsapparatuur te bedienen telefoons

Hulpmiddelen die samenhangen met verzorging en verpleging op bed (artikel 2.17 Regeling zorgverzekering), zoals:

Omschrijving Hulpmiddel	Eigendom of Bruikleen	Kwaliteits-eisen waaraan zorgaanbieder moet voldoen	Verwijzing door	Toestemming gecontracteerde zorgaanbieder	Toestemming niet-gecontracteerde zorgaanbieder	Andere belangrijke voorwaarden en bijzonderheden
Bedden in speciale uitvoering met inbegrip van daarvoor bestemde matrassen	Bruikleen	In de branche gebruikelijke ISO certificering, NKH erkenning	Behandelend arts	Nee, u heeft geen voorafgaande toestemming nodig	Ja, u moet zelf bij ons toestemming vragen voor aanschaf, vervanging en reparatie	
Anti-decubitus-bedden, -matrassen en -overtrekken	Bruikleen	In de branche gebruikelijke ISO certificering, NKH erkenning		Nee, u heeft geen voorafgaande toestemming nodig	Ja, u moet zelf bij ons toestemming vragen voor aanschaf, vervanging en reparatie	
Dekenbogen, glij- en rol-lakens, onrusthekken, bedrugsteunen, infuusstandaarden en bedleestafels	Bruikleen	In de branche gebruikelijke ISO certificering, NKH erkenning		Nee, u heeft geen voorafgaande toestemming nodig	Ja, u moet zelf bij ons toestemming vragen voor aanschaf, vervanging en reparatie	
Bedgalgen (papegaaien) en hulpmiddelen voor het zelfstandig uit bed komen	Bruikleen	In de branche gebruikelijke ISO certificering, NKH erkenning		Nee, u heeft geen voorafgaande toestemming nodig	Ja, u moet zelf bij ons toestemming vragen voor aanschaf, vervanging en reparatie	
Bedbeschermende onderleggers	Eigendom	Apotheek of S.E.M.H.-gecertificeerd medisch speciaalzaak (DISW-i)	Behandelend arts	Nee, u heeft geen voorafgaande toestemming nodig	Ja, u moet zelf bij ons toestemming vragen voor aanschaf of vervanging	Bijzonderheden U heeft recht op vergoeding als het verlies van bloed of exsudaat dusdanige problemen oplevert dat deze alleen door een bedbeschermende onderlegger kan worden ondervangen Normgebruik 1 per dag
Bedverkorters, -verlengers en bedverhogers (klossen)	Bruikleen	In de branche gebruikelijke ISO certificering, NKH erkenning		Nee, u heeft geen voorafgaande toestemming nodig	Ja, u moet zelf bij ons toestemming vragen voor aanschaf, vervanging en reparatie	
Ondersteken	Bruikleen	In de branche gebruikelijke ISO certificering, NKH erkenning		Nee, u heeft geen voorafgaande toestemming nodig	Ja, u moet zelf bij ons toestemming vragen voor aanschaf, vervanging en reparatie	

Hulpmiddelen te gebruiken bij stoornissen in de functies van de huid (artikel 2.18 Regeling zorgverzekering)

als er sprake is van:

- een complexe wond of een hoog risico daarop,
- ernstige littekens, of
- en chronische huidaandoening.

U heeft geen recht op:

- inlegzolen, en
- smeerbare middelen, tenzij er sprake is van behandeling van een complexe wond of litteken.

Omschrijving Hulpmiddel	Eigendom of Bruikleen	Kwaliteits-eisen waaraan zorgaanbieder moet voldoen	Verwijzing door	Toestemming gecontracteerde zorgaanbieder	Toestemming niet-gecontracteerde zorgaanbieder	Andere belangrijke voorwaarden en bijzonderheden
Bandagelenzen zonder visus-corrigerende werking	Eigendom	Optometrist	Behandelend oogarts	Nee, u heeft geen voorafgaande toestemming nodig	Ja, u moet zelf bij ons toestemming vragen voor aanschaf en vervanging	
Verbandmiddelen, toe te passen bij complexe wonden waarbij langdurige behandeling met deze middelen is aangewezen	Eigendom	Apotheek of S.E.M.H.-gecertificeerd medisch speciaalzaak (DISW)	Behandelend arts	Nee, u heeft geen voorafgaande toestemming nodig	Ja, u moet zelf bij ons toestemming vragen voor aanschaf en vervanging	<p>Bijzonderheden Verbandmiddelen zijn producten voor wondverzorging en preventie met als functies reiniging, vochtabsorptie afdekking en fixatie</p> <p>Er bestaat recht op vergoeding als er sprake is van verstoorde wondgenezing zoals bijvoorbeeld bij: de aanwezigheid van niet vitaal weefsel; een bacteriële infectie; onderliggend lijden (zoals diabetes mellitus, medicijngebruik etc.); belemmeringen in het kader van therapietrouw</p> <p>Er bestaat geen recht op (vergoeding van) verbandmiddelen bij: ongecompliceerde wondgenezing (duur 2 tot 4 weken); negatieve druktherapie</p>

Omschrijving Hulpmiddel	Eigendom of Bruikleen	Kwaliteits-eisen waaraan zorgaanbieder moet voldoen	Verwijzing door	Toestemming gecontracteerde zorgaanbieder	Toestemming niet-gecontracteerde zorgaanbieder	Andere belangrijke voorwaarden en bijzonderheden
Verbandmiddelen, toe te passen bij ernstige littekens	Eigendom	Apotheek of S.E.M.H.-gecertificeerd medisch speciaalzaak (DISW)	Behandelend arts	Nee, u heeft geen voorafgaande toestemming nodig	Ja, u moet zelf bij ons toestemming vragen voor aanschaf en vervanging	Er bestaat recht op (de vergoeding van) verbandmiddelen als er sprake is van een aantoonbare lichamelijke functiestoornis of verminking als gevolg van een litteken. Bijvoorbeeld bij: ernstige hypertrofische littekens; ernstige keloïdvorming en ernstige littekens als gevolg van brandwonden
Verbandmiddelen of verbandkleding bij ernstige huidaandoeningen	Eigendom	Apotheek of S.E.M.H.-gecertificeerd medisch speciaalzaak (DISW)	Behandelend arts	Nee, u heeft geen voorafgaande toestemming nodig	Ja, u moet zelf bij ons toestemming vragen voor aanschaf en vervanging	<p>Bijzonderheden U heeft recht op verbandkleding bij matig of ernstig eczeem en andere ernstige huidaandoeningen, zoals psoriasis, ichtyosis, epidermolysis bullosa waarbij grotere huidoppervlakten lokaal behandeld worden op indicatie van de arts</p> <p>Normgebruik Maximaal 3 stuks/paar per jaar per aangedane lichaamsdeel. Voor kinderen in de groei maximaal 3 stuks per kledingmaat</p> <p>Bijzonderheden U heeft geen recht op antibacteriële verbandkleding met zilver, AEM 5772/5 of chitosan bij constitutioneel eczeem. Als wordt deelgenomen aan het landelijk onderzoek naar de (kosten)effectiviteit van deze zorg, dan bestaat wel recht op deze soort verbandkleding. Dit onderzoek wordt uitgevoerd door: Erasmus MC, UMCG, Amsterdam UMC, UMCU en het St. Antonius ziekenhuis</p>

Omschrijving Hulpmiddel	Eigendom of Bruikleen	Kwaliteits-eisen waaraan zorgaanbieder moet voldoen	Verwijzing door	Toestemming gecontracteerde zorgaanbieder	Toestemming niet-gecontracteerde zorgaanbieder	Andere belangrijke voorwaarden en bijzonderheden
Allergeenvrije schoenen	Eigendom	S.E.M.H.-gecertificeerd (OSB)	Behandelend arts	Ja, u heeft voorafgaande toestemming nodig bij vervanging binnen de gebruiks-termijn. De zorgaanbieder vraagt voor u toestemming bij ons aan	Ja, u moet zelf bij ons toestemming vragen voor aanschaf, vervanging en reparatie	<p>Eigen bijdrage jonger dan 16 jaar: € 63 per paar; vanaf 16 jaar: € 127 per paar</p> <p>Gebruikstermijn Jonger dan 16 jaar; gebruikstermijn: 6 maanden; U heeft recht op 1 paar schoenen</p> <p>Vanaf 16 jaar: gebruikstermijn: eerste paar 15 maanden; wisselpaar 36 maanden; U heeft recht op 2 paar schoenen</p> <p>U kunt 3 maanden na aanschaf van het eerste paar een tweede paar schoenen (wisselpaar) aanschaffen op voorwaarde dat het eerste paar schoenen optimaal functioneert</p> <p>Bijzonderheden U heeft alleen recht op allergenvrij schoeisel als het gaat om volledig individueel vervaardigd schoeisel en u redelijkerwijs niet kan volstaan met confectieschoenen</p>
Verbandschoenen	Eigendom	S.E.M.H.-gecertificeerd (OSB)	Behandelend arts	Ja, u heeft voorafgaande toestemming nodig bij vervanging binnen de gebruiks-termijn. De zorgaanbieder vraagt voor u toestemming bij ons aan	Ja, u moet zelf bij ons toestemming vragen voor aanschaf en vervanging	<p>Gebruikstermijn 6 maanden</p> <p>Er dient sprake te zijn van een permanente toepassing van verbandschoenen in verband met wonden aan de voet of een hoog risico hierop. U heeft recht op 1 paar schoenen</p>

Injectiespuiten (artikel 2.19 Regeling zorgverzekering), zoals:

Omschrijving Hulpmiddel	Eigendom of Bruikleen	Kwaliteits-eisen waaraan zorgaanbieder moet voldoen	Verwijzing door	Toestemming gecontracteerde zorgaanbieder	Toestemming niet-gecontracteerde zorgaanbieder	Andere belangrijke voorwaarden en bijzonderheden
Injectiespuiten en injectiepenningen met toebehoren	Eigendom	Apotheek of medisch specialzaak	Behandelend arts	Nee, u heeft geen voorafgaande toestemming nodig	Nee, u heeft geen voorafgaande toestemming nodig	<p>Bijzonderheden U heeft recht op (vergoeding van de kosten van) injectiespuiten in combinatie met vergoedbare medicatie waarbij de aandoening langdurig gebruik nodig maakt</p> <p>Injectiespuiten worden ook vergoed voor het doorspuiten van een PEG voedingssonde</p> <p>In het algemeen heeft u geen recht op vergoeding van bijkomende middelen die het injecteren makkelijker of comfortabeler maken</p>

Uitwendige hulpmiddelen te gebruiken bij het langdurig compenseren van het functieverlies van aderen bij het transport van bloed en functieverlies van lymfevaten bij transport van lymfe (artikel 2.6 onderdeel m Regeling zorgverzekering), zoals:

Omschrijving Hulpmiddel	Eigendom of Bruikleen	Kwaliteits-eisen waaraan zorgaanbieder moet voldoen	Verwijzing door	Toestemming gecontracteerde zorgaanbieder	Toestemming niet-gecontracteerde zorgaanbieder	Andere belangrijke voorwaarden en bijzonderheden
Therapeutisch elastische kousen (arm en been)	Eigendom	S.E.M.H.-gecertificeerd (TEK)	Huisarts of medisch specialist (SEMH)	Nee, u heeft geen voorafgaande toestemming nodig	Ja, u moet zelf bij ons toestemming vragen voor aanschaf en vervanging	Bijzonderheden U hebt recht op 12 maanden zorggarantie. Dit houdt in dat als de elastische kous niet meer functioneel adequaat is binnen deze termijn en er is sprake geweest van normaal gebruik dan levert de gecontracteerde leverancier onder garantie een nieuwe voorziening. De zorg bestaat uit 1 kous per aangedane zijde en 1 reservekous per aangedane zijde, de reservekous hoeft niet gelijktijdig met de eerste verstrekking plaats te vinden. U heeft de mogelijkheid om voor de reservekous een andere kleur te kiezen U hebt recht op (vergoeding van de kosten van) elastische kousen vanaf drukklasse 2
Aan- en/of uittrekhulp voor therapeutisch elastische kousen	Bruikleen	S.E.M.H.-gecertificeerd (TEK)	Huisarts of medisch specialist	Nee, u heeft geen voorafgaande toestemming nodig	Ja, u moet zelf bij ons toestemming vragen voor aanschaf, vervanging en reparatie	
Mechanische lymfoedeem compressie-apparaat	Bruikleen	In de branche gebruikelijke ISO certificering	behandelend medisch specialist	Nee, u heeft geen voorafgaande toestemming nodig	Ja, u moet zelf bij ons toestemming vragen voor aanschaf, vervanging en reparatie	
Toebehoren bij het zwachtelen	Eigendom	S.E.M.H.-gecertificeerd (TEK)	Behandelend arts	Nee, u heeft geen voorafgaande toestemming nodig	Ja, u moet zelf bij ons toestemming vragen voor aanschaf en herhaling	Bijzonderheden Zwachtelen is een voortraject tot therapeutisch elastische kousen Voor behandeling gedurende 2 maanden heeft u recht op (vergoeding van de kosten van) maximaal 4 zwachtels en een rol hechtpleister en eventueel buisverband en polstermateriaal

Uitwendige hulpmiddelen te gebruiken bij stoornissen in het hematologisch systeem (artikel 2.6 onderdeel n Regeling zorgverzekering)

Omschrijving Hulpmiddel	Eigendom of Bruikleen	Kwaliteits-eisen waaraan zorgaanbieder moet voldoen	Verwijzing door	Toestemming gecontracteerde zorgaanbieder	Toestemming niet-gecontracteerde zorgaanbieder	Andere belangrijke voorwaarden en bijzonderheden
Zelfmeet-apparatuur en toebehoren voor bloedstollingstijden	Bruikleen	trombose-dienst	Behandelend arts	Nee, u heeft geen voorafgaande toestemming nodig	Ja, u moet zelf bij ons toestemming vragen voor aanschaf, vervanging en reparatie	

Uitwendige hulpmiddelen te gebruiken bij het controleren en reguleren van stoornissen in de bloedsuikerspiegel (artikel 2.6 onderdeel o Regeling zorgverzekering, zoals:

Omschrijving Hulpmiddel	Eigendom of Bruikleen	Kwaliteits-eisen waaraan zorgaanbieder moet voldoen	Verwijzing door	Toestemming gecontracteerde zorgaanbieder	Toestemming niet-gecontracteerde zorgaanbieder	Andere belangrijke voorwaarden en bijzonderheden
Bloedglucose-meter insulinepen, prikpen, teststrips en lancetten	Eigendom	Apotheek of S.E.M.H.-gecertificeerd medisch speciaalzaak (DISW-d)	Behandelend arts of diabetes-verpleegkundige	Nee, u heeft geen voorafgaande toestemming nodig	Ja, u moet zelf bij ons toestemming vragen voor aanschaf	<p>Normgebruik Per insuline injectie wordt 1 lancet en 1 teststrip verstrekt</p> <p>Bij moeilijk instelbare diabetes kunnen op voorschrift van de Behandelend arts een voorgeschreven hoger aantal strips en lancetten worden verstrekt</p> <p>Maximum aantal Nagenoeg uitbehandeld met orale middelen: eenmalig 100 lancetten en 100 strips; 1 insulinepen per insulinesoort per verzekerde, 1 reservepen per 36 maanden</p>

Omschrijving Hulpmiddel	Eigendom of Bruikleen	Kwaliteits-eisen waaraan zorgaanbieder moet voldoen	Verwijzing door	Toestemming gecontracteerde zorgaanbieder	Toestemming niet-gecontracteerde zorgaanbieder	Andere belangrijke voorwaarden en bijzonderheden
Flash Glucose Monitoring	Eigendom	Apotheek of S.E.M.H.-gecertificeerd medisch speciaalzaak (DISW-d)	Behandelend specialist	Ja, de gecontracteerde zorgaanbieder vraagt voor u toestemming bij ons aan	Ja, u heeft voorafgaande toestemming nodig	<p>Bijzonderheden U heeft recht op Flash Glucose Monitoring (FGM) als u behoort tot een van de volgende groepen: Kinderen met diabetes type I; Volwassenen met slecht ingesteld diabetes typ1 (ondanks standaard controle blijvend hoog HbA1c (>8% of >64 mmol/mol)); zwangere vrouwen met bestaande diabetes type I en II (geen zwangerschapsdiabetes); Vrouwen met diabetes I en II die een zwangerschapswens hebben.</p> <p>Normgebruik 1 reader; Maximaal 26 sensors per kalenderjaar; Maximaal 50 teststrips per kwartaal</p>
Injectiespuiten en injectiepenen met toebehoren voor insulinetherapie	Eigendom	Apotheek of S.E.M.H.-gecertificeerd medisch speciaalzaak (DISW-d)	Behandelend arts	Nee, u heeft geen voorafgaande toestemming nodig	Nee, u heeft geen voorafgaande toestemming nodig	
Draagbare, uitwendige insulinepompen	Eigendom	S.E.M.H.-gecertificeerd medisch speciaalzaak (DISW-d)	Behandelend medisch specialist	Nee, u heeft geen voorafgaande toestemming nodig	Ja, u moet zelf bij ons toestemming vragen voor aanschaf, vervanging en reparatie	<p>Bijzonderheden U heeft geen recht op een reserve insulinepomp. U heeft wel recht op een vakantieleenpomp</p>
Toebehoren bij insulinepompen (infusiesets, niet voorgevulde ampullen/reservoirs, canule, katheter, inbrengsysteem, adapter, etc.)	Bruikleen	S.E.M.H.-gecertificeerd medisch speciaalzaak (DISW-d)	Behandelend medisch specialist	Nee, u heeft geen voorafgaande toestemming nodig	Ja, u moet zelf bij ons toestemming vragen voor aanschaf en vervanging	<p>Bijzonderheden Batterijen worden zonder kosten bij de toebehoren geleverd</p> <p>Normgebruik 1 infusieset per 3 dagen</p>

Draagbare, uitwendige infuuspompen (artikel 2.22 Regeling zorgverzekering)

Zoals:

Omschrijving Hulpmiddel	Eigendom of Bruikleen	Kwaliteits-eisen waaraan zorgaanbieder moet voldoen	Verwijzing door	Toestemming gecontracteerde zorgaanbieder	Toestemming niet-gecontracteerde zorgaanbieder	Andere belangrijke voorwaarden en bijzonderheden
Draagbare, uitwendige infuuspompen met toebehoren	Bruikleen	In de branche gebruikelijke ISO certificering	Behandelend arts	Nee, u heeft geen voorafgaande toestemming nodig	Ja, u moet zelf bij ons toestemming vragen voor aanschaf, vervanging en reparatie	

Hulpmiddelen voor het toedienen van voeding (artikel 2.24 Regeling zorgverzekering)

Omschrijving Hulpmiddel	Eigendom of Bruikleen	Kwaliteits-eisen waaraan zorgaanbieder moet voldoen	Verwijzing door	Toestemming gecontracteerde zorgaanbieder	Toestemming niet-gecontracteerde zorgaanbieder	Andere belangrijke voorwaarden en bijzonderheden
Niet-klinisch ingebrachte sondes met toebehoren	Eigendom	In de branche gebruikelijke ISO certificering	Behandelend arts	Nee, u heeft geen voorafgaande toestemming nodig	Ja, u moet zelf bij ons toestemming vragen voor aanschaf en vervanging	
Uitwendige voedingspompen met toebehoren	Bruikleen	In de branche gebruikelijke ISO certificering	Behandelend arts	Nee, u heeft geen voorafgaande toestemming nodig	Ja, u moet zelf bij ons toestemming vragen voor aanschaf, vervanging en reparatie	
Uitwendige toebehoren, benodigd bij de toediening van parenterale voeding	Bruikleen	In de branche gebruikelijke ISO certificering	Behandelend arts	Nee, u heeft geen voorafgaande toestemming nodig	Ja, u moet zelf bij ons toestemming vragen voor aanschaf en vervanging	

Uitwendige hulpmiddelen gerelateerd aan en ter compensatie van beperkingen in het spreken (artikel 2.6 onderdeel s Regeling zorgverzekering)

Zoals:

Omschrijving Hulpmiddel	Eigendom of Bruikleen	Kwaliteits-eisen waaraan zorgaanbieder moet voldoen	Verwijzing door	Toestemming gecontracteerde zorgaanbieder	Toestemming niet-gecontracteerde zorgaanbieder	Andere belangrijke voorwaarden en bijzonderheden
Spraakvervangende hulpmiddelen	Bruikleen		Behandelend arts, logopedist of ergotherapeut	Ja, u heeft voorafgaande toestemming nodig bij vervanging binnen de gebruikstermijn	Ja, u moet zelf bij ons toestemming vragen voor aanschaf, vervanging en reparatie	
Computerprogrammatuur of softwaretoepassingen voor een ander systeem (bijvoorbeeld software voor mobiele teksttelefonie)	Bruikleen		Behandelend arts, logopedist of ergotherapeut	Ja, u heeft voorafgaande toestemming nodig bij vervanging binnen de gebruikstermijn	Ja, u moet zelf bij ons toestemming vragen voor aanschaf, vervanging en reparatie	

Hulpmiddelen voor communicatie, informatievoorziening en signalering (artikel 2.26 Regeling zorgverzekering), zoals:

Omschrijving Hulpmiddel	Eigendom of Bruikleen	Kwaliteits-eisen waaraan zorgaanbieder moet voldoen	Verwijzing door	Toestemming gecontracteerde zorgaanbieder	Toestemming niet-gecontracteerde zorgaanbieder	Andere belangrijke voorwaarden en bijzonderheden
Daisyspelers voor dyslectici	Bruikleen		Behandelend arts	Ja, u heeft voorafgaande toestemming nodig bij vervanging binnen de gebruiks-termijn. De zorgaanbieder vraagt voor u toestemming bij ons aan	Ja, u moet zelf bij ons toestemming vragen voor aanschaf, vervanging en reparatie	Bijzonderheden Als de daisyspeler nodig is als onderdeel van de dyslexiezorg, moet er een verklaring van 'uitbehandelde dyslexie' aanwezig zijn, afgegeven door een gezondheidszorgpsycholoog of orthopedagoog.
Persoonlijke alarmerings-apparatuur	Bruikleen	Ketenkeurmerk branchevereniging WDTM	Behandelend arts	Nee, u heeft geen voorafgaande toestemming nodig	Ja, u moet zelf bij ons toestemming vragen voor aanschaf, vervanging en reparatie	Bijzonderheden U heeft alleen recht op (vergoeding van de kosten van) deze apparatuur als u: lichamelijk gehandicapt bent en een duidelijke noodzaak bestaat om in geval van nood onmiddellijk medische of technische hulp van buitenaf in te roepen om complicaties te voorkomen; bovendien gedurende langere tijd op uzelf bent aangewezen; in een noodsituatie niet in staat bent de telefoon zelfstandig te bedienen. U heeft geen recht op (vergoeding van de kosten van): het abonnement voor de meldkamer;

Uitwendige elektrostimulators tegen chronische pijn met toebehoren (artikel 2.6 onderdeel y Regeling zorgverzekering)

Omschrijving Hulpmiddel	Eigendom of Bruikleen	Kwaliteits-eisen waaraan zorgaanbieder moet voldoen	Verwijzing door	Toestemming gecontracteerde zorgaanbieder	Toestemming niet-gecontracteerde zorgaanbieder	Andere belangrijke voorwaarden en bijzonderheden
Uitwendige elektrostimulators tegen chronische pijn (TENS) met toebehoren	Bruikleen	In de branche gebruikelijke ISO certificering	Behandelend medisch specialist	Nee, u heeft geen voorafgaande toestemming nodig	Ja, u moet zelf bij ons toestemming vragen voor aanschaf, vervanging en reparatie	Bijzonderheden U heeft alleen recht op de TENS na een geslaagde proefperiode en als u hiermee een verbetering bereikt, die u niet op eenvoudiger manier kunt bereiken.

Met thuisdialyse samenhangende kosten (artikel 2.29 Regeling zorgverzekering), zoals:

Omschrijving Hulpmiddel	Eigendom of Bruikleen	Kwaliteits-eisen waaraan zorgaanbieder moet voldoen	Verwijzing door	Toestemming gecontracteerde zorgaanbieder	Toestemming niet-gecontracteerde zorgaanbieder	Andere belangrijke voorwaarden en bijzonderheden
Vergoeding van woningaanpassingen en de redelijk te achten kosten die rechtstreeks met de thuisdialyse samenhangen (zoals extra stroomkosten)	Eigendom		Behandelend medisch specialist	Nee, u heeft geen voorafgaande toestemming nodig	Ja, u moet zelf bij ons toestemming vragen voor aanschaf, vervanging en reparatie	Bijzonderheden U heeft alleen recht op een bijdrage voor aanpassingen aan de woning bij peritoneaal- of hemodialyse. Kijk voor meer informatie op onze website. U vindt hier onder andere informatie over de maximale vergoedingen bij thuisdialyse.

¹ Als er sprake is van de progressieve aandoening ALS vervalt de toestemmingsvereiste.